



LANDAGUNEA BABESTU ETA GIZARTERATZEA

Itsasondoko landagunearen antolaketa HAPOaren gaineratik dauden araudiak baldintzatzen dutenez, herri mailan aukera gutxi geratzen da, baina ingurune naturalaren kontserbazioan eta ingurumen heziketa bultzatzen dira, herritarren parte-hartzea sustatuz.

Ondoren aipatzen diren lanak erakusten duten moduan, azken urteetan asko aurreratu da bide honetan:

- **Itsasondoko landa eremuaren hausnarketa azterketa: lehen sektore eta natur baliabideen jasangarritasuneranzko gogoeta (2007ko urria)**

GOIMEN elkarteak gauzaturiko lan honen bitartez, Itsasondoko lehen sektoreak duen egoerari buruzko datuak bildu ahal izan ziren. Herri izaeraren garrantzizko elementu izanik (lurraldearen erabilera tradizionalaren mantenua, paisaiaren zaintza...), landa eremua Itsasondoko mantenduko bada, jarraitu beharreko estrategia definitu zen.

- **Ingurune fisikoaren azterketa eta natura edota paisaia ikuspegitik garrantzi berezia duten guneen inbentarioa (2008ko abendua)**

Itsasondoko ingurumen-kudeaketa errazteko lanabesa izateko xedea zen lan hori. Lehen pausoa izan zen aurretik zegoen informazio guztia biltzea, eta hortik abiatuta, hutsuneak betetzeari ekin zitzaion. Horrela, balio naturalistiko nahiz paisajistikoekin erlazionaturiko informazio anitza eta heterogeneoa lortu zen. Lan honen ondorioz, etorkizuneko kudeaketa eta kontserbazio-neurriak zehaztu ziren, zeintzuk, hein handi batean, ingurumena babesteko lehen estrategiko baten lehen urratsak izan ziren.

- **Itsasondoko landa eremua eta natura uztartuko dituen kontserbazio eta kudeaketarako gogoeta programa (2010eko maiatza)**

Aurreko diagnosietatik ateratako datuetatik abiatuta, baso autoktonoa berreskuratzeko, landa eremuaren kontserbazioa bermatzeko eta ibaiertzeko landaredia errestauratzeko zenbait ekintza proposatzen dira, udalaren lursailetan zein jabetza pribatuko eremuetan. Aipatzen diren hauetako ekintza asko jadanik udalak egin ditu.

- **Itsasondoko udalerriko oinezko herri bideen eta iturrien berreskuratze lanak (2011. urtea)**



Herriko ondare naturala jendearengana hurbildu eta udalerriko bideak berreskuratze aldera, herri bideen eta iturrien berreskuratze lanak egin zituen Itsasondoko Udala. Ibilbide hauek udalerriko ondare natural eta kulturalaren aspektu desberdinak ezagutzeko aukera ematen dute.

- **Itsasondon ingurune naturalaren eta landa eremuaren kontserbaziorako ekimenak, herritarren parte hartzea bultzatuz (2008-2015)**

Aurreko lanak oinarri bezala izanik, azken urteetan praktikara pasa eta lehentasunezko gisa zehaztutako hainbat ekimen gauzatu dira. Gaur egun, ekimen horietan eta egungo hausnarketen ondorio izan diren beste ekimen batzuetan lanean ari da udala. Laburbilduz, hauek dira aurrera jarraitzen duen proiektu honen xedeak:

Habitat naturalaren kontserbazio egoeraren hobekuntzarako neurriak, kudeaketa aktiboa, jarraipen lana, lurren erosketa eta akordio bitartez.

- Herri-guneko biodibertsitatearen emendapena eta paisaia ikuspegitik garrantzia duten unitate txikien hobekuntza neurriak.
- Dibulgazio ekimenen bitartez, herritarren sentsibilizazioa eta parte hartzea bultzatu.

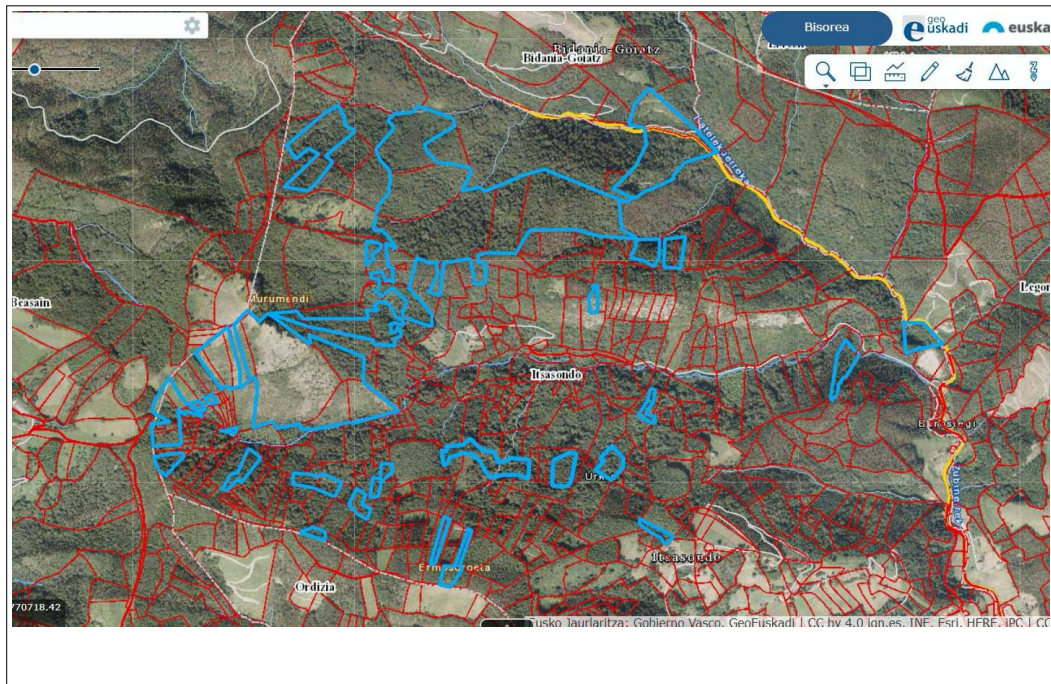
- **Murumendiko basoak eta beste habitatak berreskuratu eta beraien egoera ekologikoa hobetzeko ekimenak (2016-2021)**

Eusko Jaurlaritzaren eta Foru Aldundiaren laguntzarekin, Itsasondoko landagunearen egoera hobetzeko programa dago orain martxan. Hiru oinarri hauetan finkatzen da:

1. Lurraren kudeaketa eta erabilera publikoak: nekazaritzarako erabiltzen ez diren lurzorua ondare publiko bihurtzea eta erabilera egokia eta zabaldua ziurtatzea, hurrengo belaunaldietara egoera egokian irits daitezen.



**ITSASONDOKO
UDALA**



2. Bestelako baso-politika bat erreibindikatu: “zuhaitz egokiak, leku egokian eta egoki kudeatuta”. Baso habitatak zaindu eta berreskuratu, beraien egoera hobetzeko eta karbonoustiategi gero eta hobeagoak izan daitezen.



**ITSASONDOKO
UDALA**



3. Natura ondarea ezagutzen eta babesten joan, landareak eta animaliak, habitatak eta ekosistemak.

4. Herritarren ezagutza eta partaidetza sustatu: klima larrialdi egoera honetan garbi dago egoera eraldatu behar dugula, kolapsatu nahi ez badugu. Eta bide horretan guztion laguntza beharrezkoa da.



**ITSASONDOKO
UDALA**

Eta bide horretan hainbat saiakera daude martxan honezkero: batetik, onddoekin eta bere aprobetxamenduekin zerikusia duten ekintzak, eta, bestetik, Urkiko aterpetxea eta ibilbide egokituak jarraitzeko mendi irteerak; azken horiek, mendi irteera eta egonaldiak erraztuko dituzte. Eta dagoeneko ohitura bihurtu den zuhaitz egunak ere zuhaitzekin dugun konpromisoa gogoratuko digu urtero.

